

2011

La LPO Aude en action



Bilan d'activité de la LPO Aude – AG 2011 – le 21 avril 2012



● Homme & Société

Vie associative

- 392 adhérents (+46) ;
- 17 administrateurs + 1 coopté ;
- 7 salariés, 1 service civique, 8 stagiaires ;
- 68 Refuges LPO (+20) dont 1 ville (Castelnaudary), 1 entreprise (Domaine de Cantauque), 4 Ecoles/Lycée ;
- 2 AG, 6 CA, réunions de bureau.



● Homme & Société

Vie associative

- 19 sorties adhérents dont 1 sortie bateau ;
- X stands (Forums des asso, Foire agricole, ...)
- 4 chantiers bénévoles (nichoirs, Plage vivante) ;
- Implication accrue de bénévoles dans les actions de sensibilisation et d'administration.



● Homme & Société

Communication

- 0 Télévision (-2) ;
- 5 interventions radiophoniques (+4) dont Inter;
- 110 parutions en presse locale (+90 !! Merci à Anaïs !);
- 1000 sympathisants sur les réseaux sociaux ;
- 4 numéros du LPO Info dont 2 en couleur.



● Homme & Société

Education à l'environnement

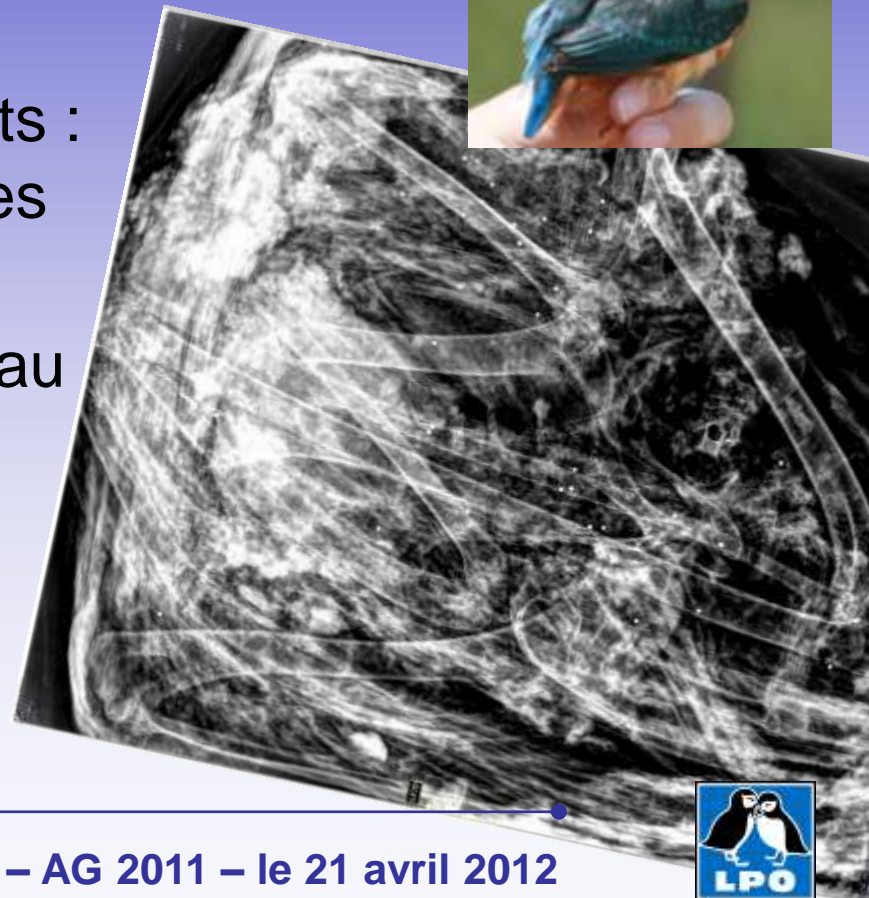
- 56 interventions Grand public ;
- 27 interventions Scolaires ;
- 5 formations (animation & Agribiodiv') ;
- Un séjour nature pour 7 personnes à Leucate ;
- Station ornithologique ouverte en juillet & août;
- 800 visiteurs sur le Roc de Conilhac de juillet à octobre.



● Homme & Société

Soin aux oiseaux en détresse

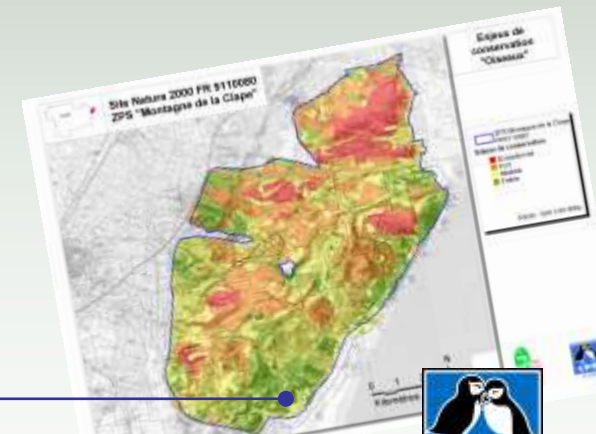
- 161 oiseaux en transit (27 relâchés après des soins, 90 transférés, 44 morts ou euthanasiés) ;
- 2 vautours fauves trouvés morts : plomb et bromadiolone (plaintes contre X déposées) ;
- 1 vautour fauve blessé trouvé au pied d'une éolienne.



● Homme & Environnement

Natura 2000

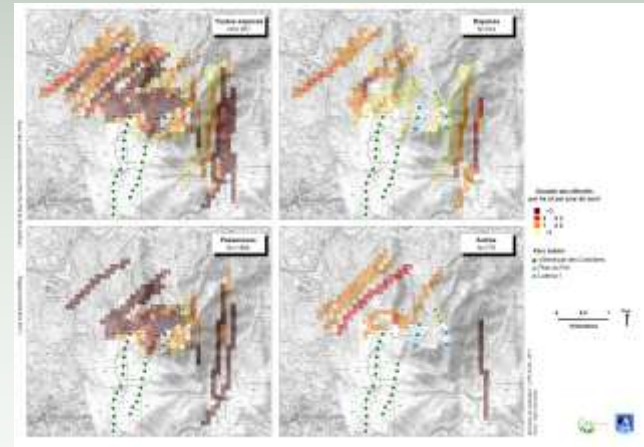
- Finalisation des Docob des ZPS Corbières Orientales et Pays de Sault ;
- Expertise en cours sur les ZPS Corbières occidentales, La Clape, Hautes Corbières & Collines de la Piège et du Lauragais ;
- Participation à l'animation des ZPS Basses Corbières, Etangs du Narbonnais, Basse Plaine de l'Aude, Etang de Salses-Leucate, Plateau de Leucate.



● Homme & Environnement

Expertises

- Suivi de parc éoliens ou photovoltaïque en fonctionnement (Villesèque, Portel & Corbières méditerranée; Feuilla) ;
- Expertise des tracés LGV pour RFF, du chantier de la centrale hydroélectrique de Nantilla, ...
- Suivi post-installation de la Station des eaux du Pech Labade (Fleury d'Aude) ;
- Inventaires et mise à jour de la base de donnée des Espaces Naturels Sensibles (CG 11) ;
- Suivi de la restauration du site de Lambert 1 (SITA).



● Homme & Environnement

Veille écologique

- Participation aux commissions : Pôle Energie 11, CDESI, CDCFS, CDCEA, Commission patrimoine ...
- Suivi de grands projets : LGV, Port de Port-la-Nouvelle...
- Neutralisation d'armements électriques (ErDF & RTE)
- Participation au collectif NO PALM.



• Conservation & Connaissance

Plans Nationaux d'Action



- Bonelli : 1 jeune à l'envol.
- Outarde canepetière : prospection de zones d'expansion sans résultat. La nidification reste cantonnée aux noyaux historiques.
- Pie-grièche à poitrine rose : 1 seul couple dans l'Aude, le reste de la population française dans l'Hérault (17).
- Butor : 4 mâles chanteurs inventoriés & suivi qualitatif de 3 roselières du narbonnais.

Conservation & Connaissance

Plans Nationaux d'Action

- Faucon crécerellette :
 - bonne saison de nidification avec 57 individus différents identifiés, 18 couples pour 54 jeunes à l'envol ;
 - 1990 individus comptés en dortoir post-nuptiaux sur le sud de la France ;
 - Nombreuses actions de sensibilisation : 4 conférences, 8 animations, 10 articles dans la presse & l'exposition = 11250 personnes sensibilisées.



● Conservation & Connaissance

Plans Nationaux d'Action

- Rapaces nécrophages :
 - Vautour percnoptère : 3 sites occupés en 2011 avec 2 couples reproducteurs produisant chacun un jeune à l'envol ;
 - Vautour fauve : une nouvelle colonie pour la France et pour l'Aude (2 couples, 2 jeunes à l'envol) ;
 - Gypaète barbu : 1 couple nicheur ;
 - Soutien exceptionnel de la Fondation Patagonia.

**= de beaux résultats de nos actions
de surveillance et de soutien alimentaire !**





● Conservation & Connaissance

Plans Nationaux d'Action

- Laro-limicoles :
 - 25 sites de nidifications suivis ;
 - 3 colonies mise en protection ;
 - 9 colonies sur 21 ont produits des jeunes et avec de faible taux d'envol (installation tardive...) ;
 - Restauration d'un îlot de nidification sur les salins de Lapalme ;
 - Sensibilisation du public (10 articles de presse).



● Conservation & Connaissance

Plans Nationaux d'Action

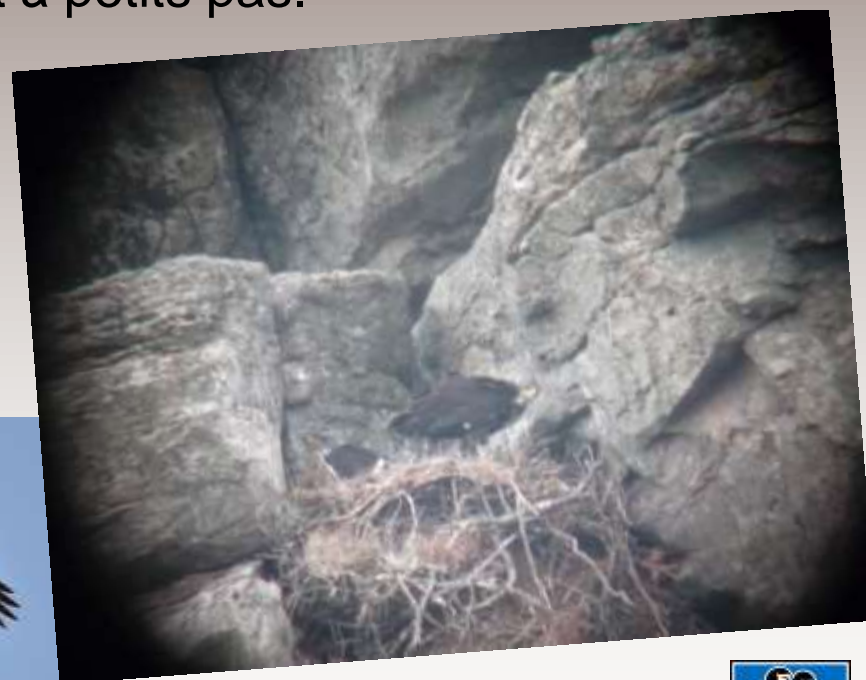
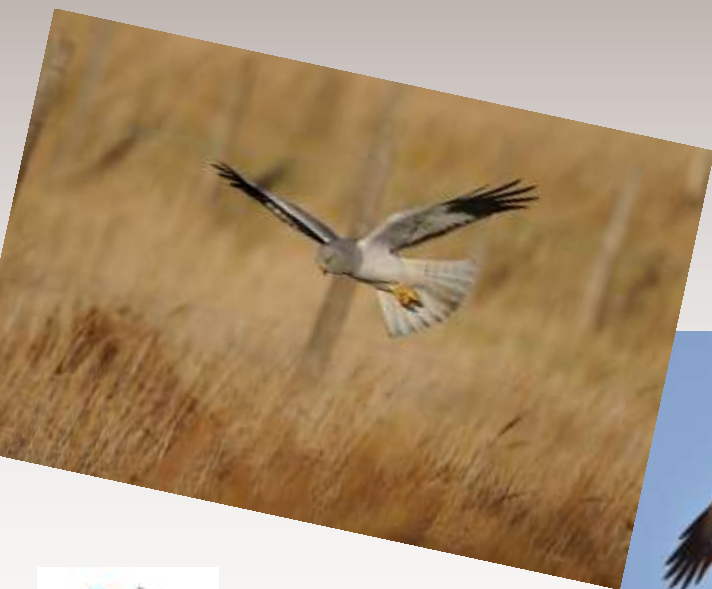
- LOUTRE :
 - Lancement du plan en Languedoc-Roussillon ;
 - Recherche de données historiques ;
 - Préparation de la saison de prospections bénévoles.



● Conservation & Connaissance

Suivis ornitho

- Rapaces de l'Aude :
 - 20 espèces nicheuses diurnes recherchées ;
 - 200 nouveaux territoires identifiés en 2011 ;
 - Les connaissances progressent à petits pas.

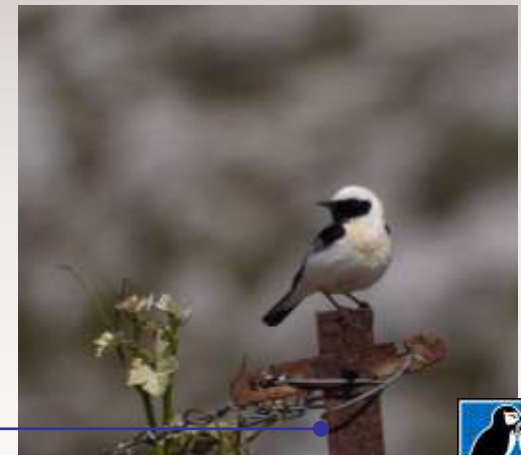
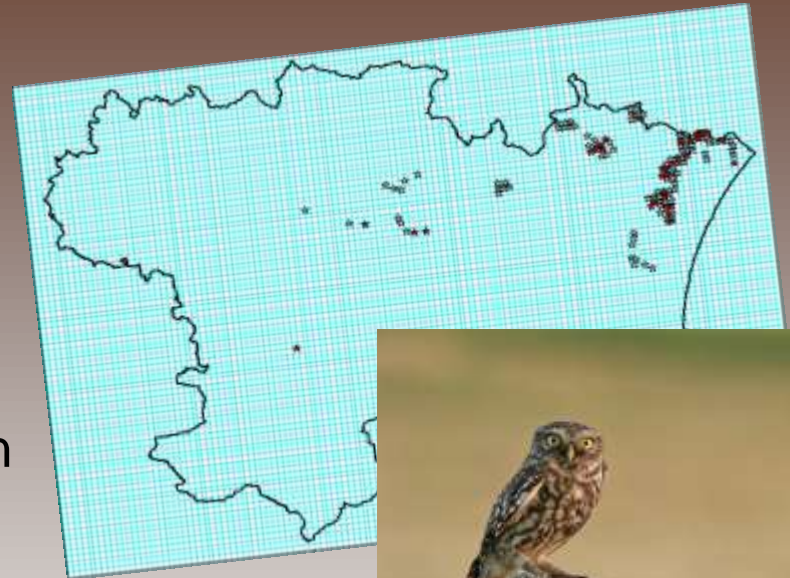


● Conservation & Connaissance

Suivis ornitho

- Enquête « Chevêche » :
 - 79 individus recensés dont 53 chanteurs ;
 - 51 courageux bénévoles ;
 - Une initiative qui se poursuivra en 2012.

- TOP TEN PASSEREAUX :
 - Actualisation des connaissances sur le Traquet oreillard et le Cochevis de Thékla en France ;
 - Financé par l'appel à don de la LPO.



● Conservation & Connaissance

Suivis ornitho

- Suivi de la migration post-nuptiale :
 - Soutien du CG11 sur 2011-2012 ;
 - 370 000 oiseaux comptabilisés ;
 - 28 000 rapaces ;
 - 126 espèces en migration active ;
 - 800 visiteurs et 150 observateurs bénévoles de 7 nationalités différentes.



Conservation & Connaissance

Faune LR

- Test de la base de données par des bénévoles et administrateurs ;
- Finalisation de la configuration pour son lancement début 2012.



www.faune-lr.org



2011

Bilan financier

Compte de résultat

CHARGES

Achat de marchandise et de matières premières	172,29
Variation stocks de marchandises	- 465,24
Autres achats non stockés	28 212,84
Services extérieurs	10 736,63
Autres services extérieurs	33 252,34
Impôts, taxes et versts assimilés	2 985,00
Salaires et traitements	144 702,34
Charges sociales	48 795,26
Subventions accordées (stagiaires)	8 020,96
Dotation aux amortissements	9 001,93
Autres charges	53,07
Charges financières	231,63
Charges exceptionnelles	581,14
Résultat exercice	+ 31 037,77

PRODUITS

Ventes	335,80
Prestations de services	105 565,64
Animations	15 084,00
Subventions d'exploitation	168 104,95
Cotisations	1 539,10
Autres produits	4 075,27
Produits divers gestion courante	1 294,33
Transfert de charges	3 385,45
Produits financiers	734,28
Produits exceptionnels	17 199,14

TOTAL

317 317,96

317 317,96

- **Le résultat est en amélioration (31037 contre 9433 en 2010) et permet de renforcer les fonds propres de l'association.**

Bilan financier

ACTIF

Immobilisations	25 827,09
Stocks	7 037,80
Créances (clients)	47 838,60
Fournisseur débiteur	79,04
Autres créances	101 703,30
Disponibilités	82 669,33
Charges constatées d'avance	3 366,12

PASSIF

Fonds associatifs	174 439,65
Résultat exercice	31 037,77
Fonds dédiés	15 000,00
Dettes (fournisseurs)	6 232,97
Dettes sociales	39 470,89
Produits constatés d'avance	2 340,00

TOTAL

268 521,28

268 521,28

- **Les capitaux propres actuels s'élèvent à 190992 euros et le budget de fonctionnement de l'association est de l'ordre de 300000 euros.**
= les fonds propres se rapprochent petit à petit d'une année de chiffre d'affaire.

2011

**Bilan des
démissionnaires
&
Élection du CA**

● CA 2011

Co Présidents :

**Thierry Rutkowski
Christian Riols
Emmanuel Rousseau**

Trésorier :

Claude Chiron

Trésorier adjoint :

Yvon Blaize → Démissionnaire

Secrétaire :

Frédéric Bichon

Secrétaire adjoint :

Anila Shallari

Autres administrateurs :

**Sylvain Albouy
Jean François Burghard
François Dorigny
Francis Fornairon
Georges Oliosio
Jonathan Kemp
Alain Jean LOISEAU
Valérie Storcks
Matthieu Vaslin
Fabien Gilot → Démissionnaire**

Coopté en cours d'année :

Pierre Taillade



Election du CA 2012

Thierry Rutkowski

Francis Fornalron

Jean François Burghard

→ RENOUELEMENT

Sylvain Albouy

Valérie Storks

Pierre Taillade

→ ENTREE

Anila Shallari

Claude Chiron

Emmanuel Rousseau

François Dorigny

Christian Riols

Georges Oliosio

Jonathan Kemp

Alain Jean LOISEAU

Frédéric Bichon

Matthieu Vaslin



● Tribune



Election du CA de la LPO Aude – AG 2011 – le 21 avril 2012

